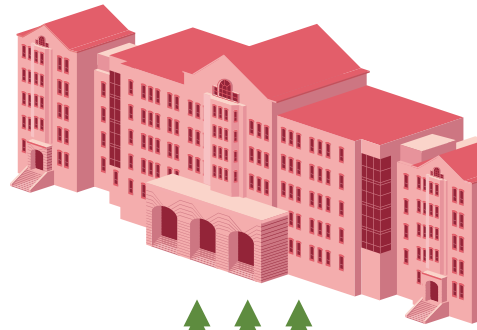
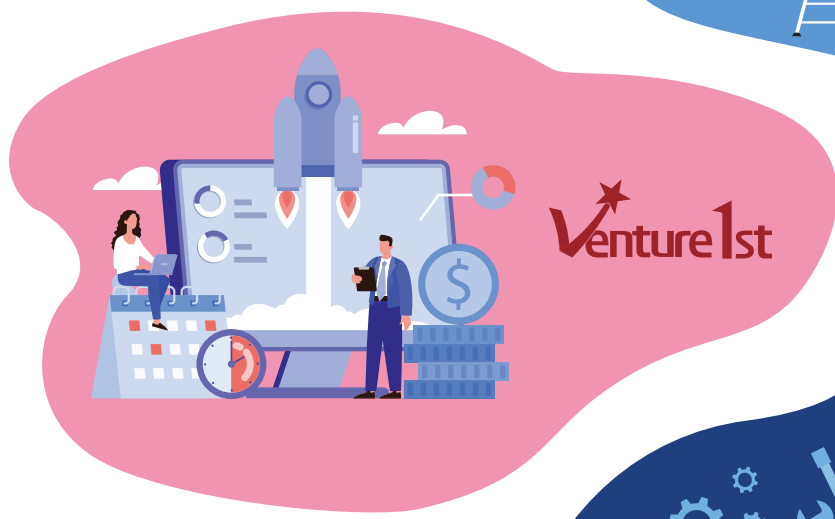


호서대학교 HOSEO UNIVERSITY

2025학년도 주요사항안내



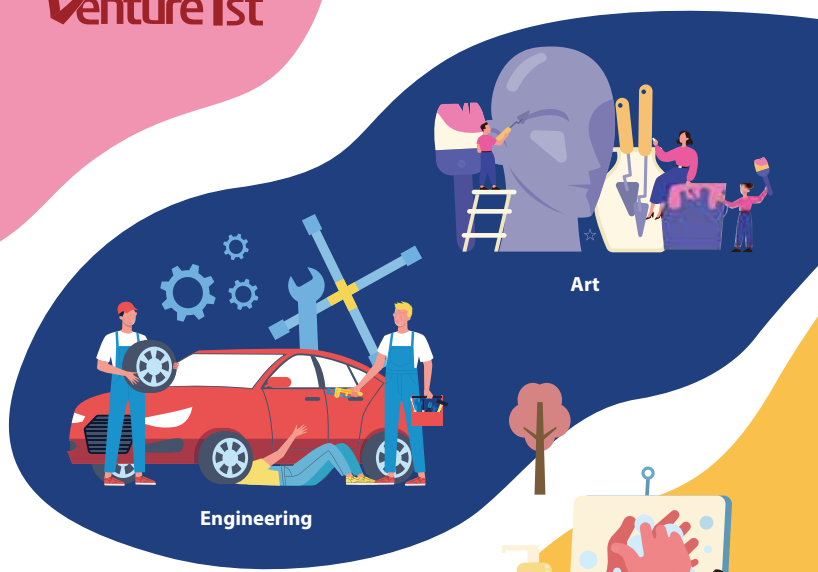
AI Convergence



Venture1st

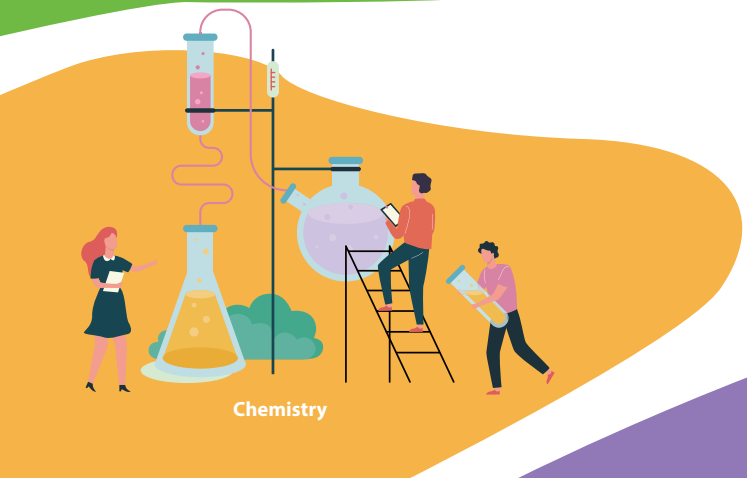


Sport



Art

Engineering



Chemistry



Health



Airline Service



I. 주요 변경사항 및 성적반영

1. 주요 변경사항

구분	2024학년도	2025학년도
전형신설	-	학생부교과 - 면접전형 [학생부 60% + 면접 40%] *항공서비스학과
전형반영비율변경	학생부종합 - 호서인재전형, AI·SW인재전형, 성인학습자전형, 재직자전형 1단계 : 서류평가 100% 2단계 : 1단계 성적 70% + 면접 30%	학생부종합 - 호서인재전형, AI·SW인재전형, 성인학습자전형, 재직자전형, 만학도전형 1단계 : 서류평가 100% 2단계 : 1단계 성적 60% + 면접 40%
학생부 성적반영 방법변경	1. 국어, 영어, 수학, 사회, 과학 중 상위 3개 교과 전과목 *전학년 상위 3개 자동계산(탐구 2개 선택불가) 2. 진로선택과목은 상위 2과목 평균점수를 총점에 최대 5%까지 가산	등급산출 과목 중 석차등급 상위 12개 + 진로과목 중 상위 3개 반영
실기고사 종목변경	사회체육학과: 제자리멀리뛰기, 10M왕복달리기, 윗몸일으키기	사회체육학과: 제자리멀리뛰기, 10M왕복달리기, 메디신볼던지기

2. 학생부 성적 반영방법

구분	학년별 반영비율 공통	활용지표
전 모집단위	등급산출 과목 중 석차등급 상위 12개 + 진로 과목 중 상위 3개 반영 - 반영과목 : 국어, 영어, 수학, 사회, 과학, 한국사 교과 - 진로선택과목 성취도별 환산 방법(A, B, C 환산 등급 기준) A=1+(학생이 취득한 성취도 비율/100), B=3+(학생이 취득한 성취도 비율/100), C=5+(학생이 취득한 성취도 비율/100)	등급 (1~9등급)

- 졸업예정자: 수시 3학년 1학기까지, 정시 3학년 2학기까지
- 졸업자 : 전학년
- 교과성적 반영표는 추후 모집요강 참조

3. 수능성적 반영방법(백분위)

과목	국어	수학	영어	탐구(사탐/과탐/직탐)	계(%)
반영비율	(35)	(35)	(35)	30	100
	상위 2개 과목(70)			상위 1개 과목 반영(30)	

- 계열에 상관없이 교차지원 가능
- 영어등급 환산표에 따라 백분위로 변경해서 계산

등급	1	2	3	4	5	6	7	8	9
환산점수	95	85	75	65	50	35	20	0	0

- 가산점 부여

단과대학	가산점 부여	
	수학	한국사
전모집단위	미적분, 기하 선택시 5%	한국사 등급에 따라서 수능반영점수 총점에 가산점을 부여함. 1~6등급 4점, 7등급 3점, 8등급 2점, 9등급 1점

II. 전형유형별 반영비율

※ 전형별 최종 모집단위 및 모집인원은 본교 학사구조개혁에 따라 추후 변경 될 수 있음.

모집시기	전형유형	모집전형	모집인원	실질반영비율	수능최저학력기준	
수시 (정원내)	학생부교과	학생부전형	1,218	학생부 100%	X	
		지역인재전형	329			
		지역인재 II 전형	2			
		기회균형전형	70			
	학생부종합	면접전형	47	학생부 60% + 면접 40% [항공서비스학과]	X	
		호서인재전형	584	1단계 : 서류평가 100% 2단계 : 1단계 성적 60% + 면접 40%		
		AI·SW인재전형	10			
	실기/실적	실기전형	성인학습자전형	47	실기 80% + 학생부 20% [사회체육학과, 골프산업학과, 문화영상학부, 시각디자인학과, 산업디자인학과, 실내디자인학과, 디지털프로덕트디자인학과, 애니메이션학과]	X
			185	실기 90% + 학생부 10% [공연예술학부(실용음악트랙, 연극트랙)]		
		체육특기자전형	10	입상실적 90% + 학생부교과 5% + 비교과(출결) 5% [사회체육학과, 골프산업학과]		
수시 (정원외)	학생부교과	기초생활수급자 및 차상위계층전형	48	학생부 100%	X	
		농어촌학생전형	70			
		서해5도전형	15			
		특성화고교졸업자전형	40			
	학생부종합	재직자전형	88	1단계 : 서류평가 100% 2단계 : 1단계 성적 60% + 면접 40%		
		만학도전형	15			
기타	재외국민전형	10	면접 100%			
정시 가군 (정원내)	수능위주	수능전형	165	수능 100%	X	
	실기/실적	실기전형	84	실기 80% + 수능 20% [사회체육학과, 골프산업학과, 시각디자인학과, 산업디자인학과, 실내디자인학과, 애니메이션학과]		
			19	실기 90% + 수능 10% [공연예술학부(실용음악트랙, 연극트랙)]		
정시 나군 (정원내)	수능위주	수능전형	26	수능 100%	X	
정시 다군 (정원내)	실기/실적	실기전형	10	실기 80% + 수능 20% [디지털프로덕트디자인학과]	X	
정시 가군/나군 (정원외)	수능위주	기초생활수급자 및 차상위계층전형	수시 미충원 인원	수능 100%	X	
						농어촌학생전형
						서해5도전형
						특성화고교졸업자전형
	학생부종합	재직자전형	1단계 : 서류평가 100% 2단계 : 1단계 성적 60% + 면접 40%			
		만학도전형				
기타	재외국민전형	면접 100%				
계			3,164			

Ⅲ. 모집단위 및 모집인원 총괄표

대학	모집단위	모집인원	수시(정원내)										정시(정원내)			
			학생부교과					학생부종합			실기/실적		수능		실기/실적	
			학생부	면접	지역인재	지역인재 II	기회균형	호서인재	AI·SW인재	성인학습자	실기	체육특기자	가군	나군	가군	다군
													수능	수능	실기	실기
인문 사회 대학	기독교학과	16	7				9							0		
	한국언어문화학과	30	20		4		5						1			
	영어영문학과	54	33		9		2	7					3			
	중국학과	44	18		13		10						3			
	법경찰행정학과	109	49		16		5	27					12			
	사회복지학부	80	40		11		3	20					6			
	청소년문화·상담학과	35	13		4			12						6		
	유아교육과	40	12		9		2	13					4			
	항공서비스학과	52		47				5					0			
	미디어커뮤니케이션학과	30	12		6		2	7						3		
	산업심리학과	55	24		9		2	14					6			
경영 대학	글로벌통상학과	81	43		11		3	20						4		
	경영학부	144	84		10		3	37					10			
	디지털금융경영학과	60	30		8		3	16						3		
생명 보건 대학	식품공학과	43	21		7		2	10					3			
	제약공학과	45	28		7		2	5					3			
	화장품과학과	44	23		6		1	8					6			
	생명공학과	44	28		6		1	5					4			
	식품영양학과	40	22		5			10					3			
	간호학과	70	10		13	2	2	26					17			
	물리치료학과	39	7		5		2	15					10			
	임상병리학과	41	12		5		2	11					11			
	동물보건복지학과	60	20		10		3	23					4			
공과 대학	전기공학과	69	37		10		2	17					3			
	시스템제어공학과	45	30		7			5					3			
	미래자동차공학과	57	32		7		1	15					2			
	기계공학과	57	32		7		1	12					5			
	화학공학과	48	23		10		2	10					3			
	안전공학과	54	40		3		2	6					3			
	소방방재학과	60	31		7		4	15					3			

대학	모집단위	모집인원	수시(정원내)										정시(정원내)			
			학생부교과					학생부종합			실기/실적		수능		실기/실적	
			학생부	면접	지역인재	지역인재 II	기회균형	호서인재	AI·SW인재	성인학습자	실기	체육특기자	가군	나군	가군	다군
										수능	수능	실기	실기			
공과대학	건축학과	44	21		6		2	12						3		
	건축토목공학부	76	41		10		2	19					4			
	환경공학과	38	20		6			9					3			
	정보통신공학부	68	45		8		2	11					2			
	전자재료공학과	40	21		8			7						4		
AI융합대학	빅데이터시학부	85	52		9			21						3		
	컴퓨터공학부	149	82		19		5	27	10				6			
	게임소프트웨어학과	80	35		8		2	31					4			
	지능로봇학과	40	23		4			10					3			
	전자공학과	60	40		8		3	8					1			
	반도체공학과	55	27		10		2	12					4			
예체능대학	사회체육학과	42									19	8			15	
	골프산업학과	22									17	2			3	
	시각디자인학과	45									29				16	
	산업디자인학과	40									25				15	
	실내디자인학과	40									25				15	
	디지털프로덕트디자인학과	30									20				10	
	문화영상학부	80	30		8			22			10		10			
	애니메이션학과	60									40				20	
	공연예술학부															
실용음악트랙	51									47				4		
연극트랙	40									25				15		
미래융합대학	산업안전공학과	12									12					
	스마트경영학과	10									10					
	실용미디어학과	10									10					
	사회복지상담학과	15									15					
총계		2,878	1,218	47	329	2	70	584	10	47	257	10	165	26	103	10

※ 수시 정원내 전형 미충원 인원은 정시 일반전형 모집인원으로, 정원외 전형 미충원 인원은 정시 정원외 전형 모집인원으로 이월하여 선발.
 ※ 전형 별 최종 모집단위 및 모집인원은 본교 학사구조개혁에 따라 추후 변경될 수 있음.

| 어디서든 빠른 통학



2 전철(1호선), 무궁화호, 새마을호
 아산캠퍼스(1호선 아산역), 천안캠퍼스(1호선 천안역)에서 셔틀버스 이용

3 셔틀버스
 운행시간 10분 ~ 15분 간격 운행(평일)
 30분 ~ 1시간(토요일 및 국·공휴일, 일요일)
 20분 ~ 1시간 간격 운행
 운행코스 1. 천안캠퍼스 ↔ 아산캠퍼스
 2. 천안아산역 ↔ 아산캠퍼스(순환버스)
 3. 천안역, 천안터미널 ↔ 천안캠퍼스(순환버스)

4 KTX, SRT
 천안아산역(KTX역)에서 셔틀버스 이용

5 통학버스
 강남 / 강변·잠실 / 성남 / 수지·오리 / 인천 / 부천·안산 / 수원 / 동탄·오산 / 안성·평택(추후 노선 추가 가능)

서울역 **KTX** 천안아산역 **35분**

수서역 **SRT** **26분**